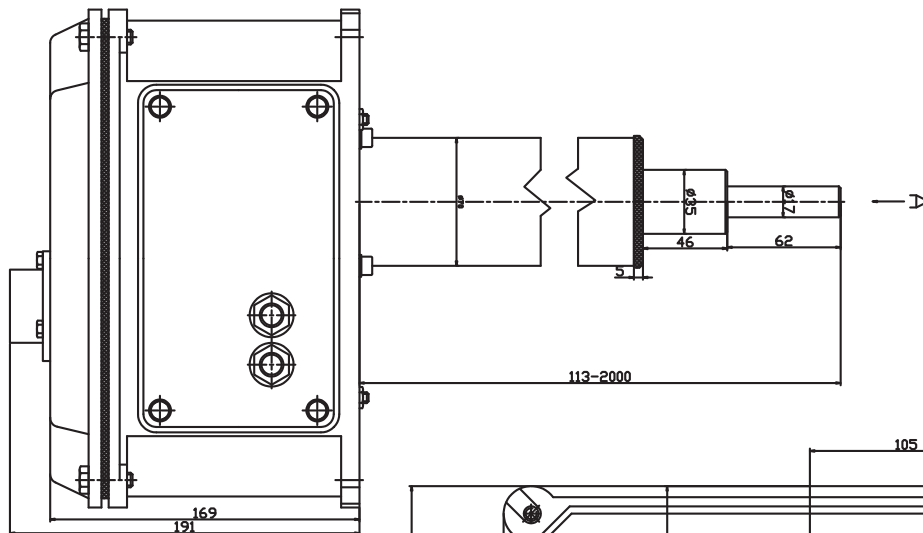


Blumenuhr Getriebe

Selbständiges, mit integrierter Steuerung gebautes Uhrgetriebe, das für Antrieb grossen Blumenuhre dient. Dessen wichtigste Eigenschaften sind die Wasserdichtheit, die hohe Leistung und die Lösungen die es gegen Vandalismus schützen.

Eigenschaften

- Grösse des Zifferblattes maximal 10 Meter
- IP65-Norm, wasserfreie Achsen und Getriebegehäuse
- Vergrössertes Antriebsdrehmoment, Sicherheitsgetrieben für Schutz gegen Vandalismus
- Automatisches, auf genaue Zeitpunkt geregeltes, selbständiges, kompaktes Getriebe
- Hat kein eigenes Bedien-Interface, lässt sich durch ANSI/VT100 Terminal konfigurieren
- AC asynchron Motorantrieb
- Eingebaute (elektronische) Absolutgeber zum Feedback der gezeigten Zeit
- Temperaturkompensiert Quartz Zeitbase
- Elektronische Schaltfunktionen ohne Relais
- Nach einem Stromausfall stellt sich automatisch ein
- Kompatibilität mit DCF77 und GPS Zeitsysteme
- Kompatibel mit dem CAN Uhrsystem
- Diagnostische- und Sicherheits-Funktionen durch Software
- Wartungsintervalle ca. je 10 Jahre



Spezifikation

- Gussaluminium Getriebegehäuse, Mass 300×300 mm
- Hauptachsenansatz, Mass 600/70 mm
- Austretende Achsen mit Sicherheitsgetrieben, Mass 35/17 mm
- Gewicht: Ca. 20 kg
- Netzleistung 230V/100VA

