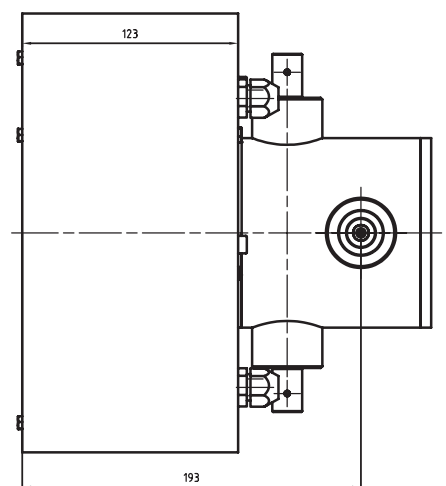
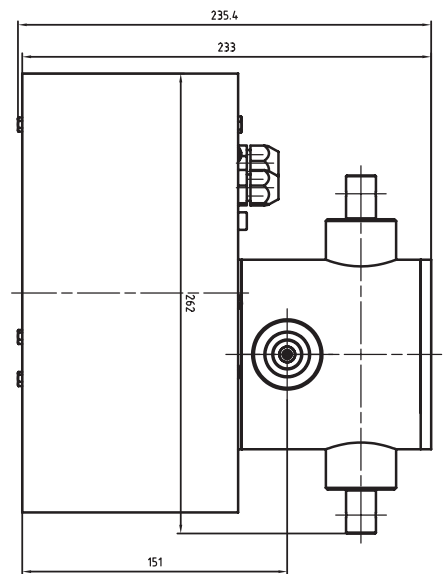
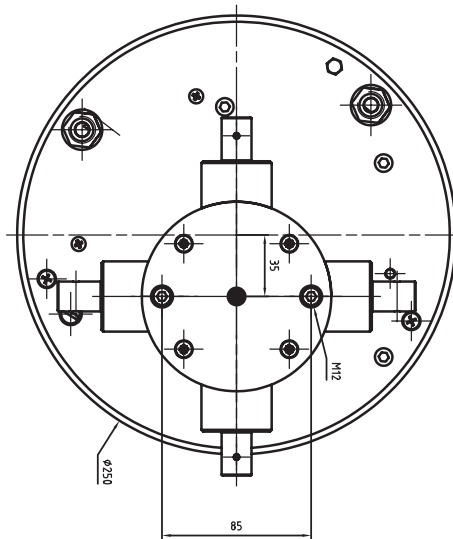


Zentrale Uhrgetriebe mit vier Achsen

Das Getriebe dient zum Antrieb einer Turmuhr mit vier Seitenzifferblätter, lässt sich zum Erneuern alten Uhrwerke vorteilhaft anwenden. Es hat eine Antriebsmöglichkeit für Zifferblätter an vier verschiedenen Seiten durch das robuste Verteilergetriebe mit Kegelrad.

Eigenschaften

- Bei einer Windgeschwindigkeit von 120 km/h Zeigermasse maximal 5000 mm
- IP55-Norm, gegen Staub und Wasser mit Simmerringe geschützt, gelagerte Achsen
- Nach hinten treibende Achsausgang, Mass 17 mm zum zentralen Verteilergetriebe mit Kegelrad, bzw. zu den Antrieb allen anderen Uhrseiten der Turmuhr
- Automatisches, auf genaue Zeitpunkt geregeltes, selbständiges, kompaktes Getriebe
- Hat kein eigenes Bedien-Interface, lässt sich durch ANSI/VT100 Terminal konfigurieren
- AC asynchron Motorantrieb
- Eingebaute (elektronische) Absolutgeber zum Feedback der gezeigten Zeit
- Temperaturkompensiert Quartz Zeitbase
- Elektronische Schaltfunktionen ohne Relais
- Nach einem Stromausfall stellt sich automatisch ein
- Kompatibilität mit DCF77 und GPS Zeitsysteme
- Kompatibel mit dem CAN Uhrsystem
- Als Nebenuhr braucht es kein äussere Antriebsimpulse
- In Master Konfiguration lassen sich 64 Stk Nebenuhren sich antrieben, bis 2000 Meter
- Diagnostische- und Sicherheitsfunktionen durch Software
- Wartungsintervalle ca. je 10 Jahre



Spezifikation

- Austretende Achsen, Mass 17 mm
- Lässt sich an ebene Fläche anschrauben
- Gewicht: 15 kg
- Netzleistung 230V/100VA