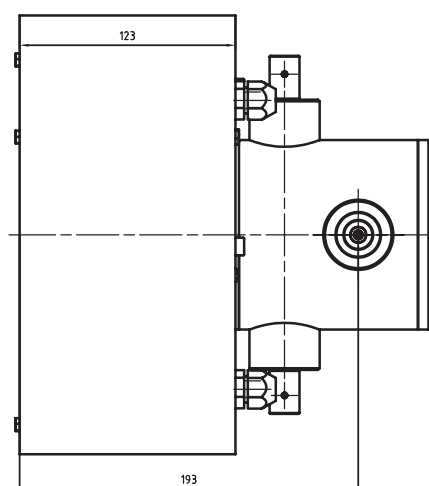
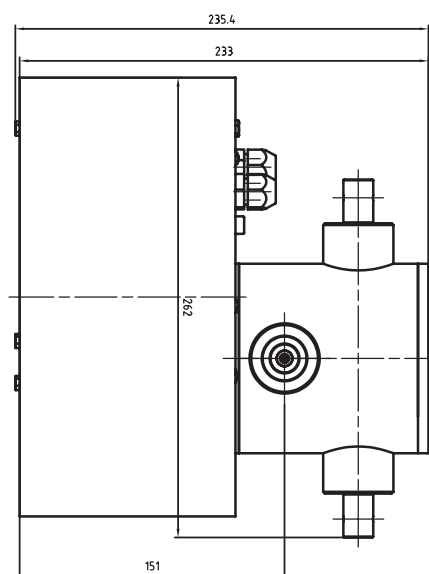
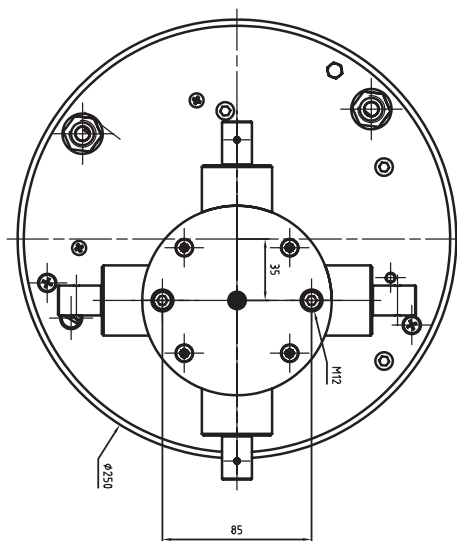


Központi négytengelyes órahajtómű

A hajtómű komplett négy számlapoldalas toronyóra meghajtására szolgál, előnyösen alkalmazható régi óraberendezések felújításához. Négyirányú számlapkihajtási lehetősége van, amelyet egy robusztus kúpfogaskerekes elosztóhajtómű valósít meg.

Tulajdonságok

- Maximum 5000 mm-es mutató méretek, 120 km/h szélsősebesség mellett
- IP55, por és víz ellen szimmeringekkel védett, csapágyazott tengelyek
- 17 mm-es hátrahajtó tengelykiemenet a központi kúpkeres elosztóhajtóműre, valamint a többi óraoldal meghajtására
- Automatikus, pontos időre szabályozott, önálló, kompakt hajtómű
- Nincs saját kezelő felülete, szabványos ANSI/VT100 terminálon keresztül konfigurálható
- AC aszinkron motoros hajtás
- Beépített elektronikus abszolút jeladók a mutatott idő vissza-csatolásához
- Hőmérséklet-kompenzált kvarc időalap
- Elektronikus kapcsolási funkciók relék nélkül
- Áramszünet után automatikus beállítás
- DCF77 és GPS időrendszer kompatibilitás
- Kompatibilis a CAN órarendszerrel
- Mellékóráként nem igényel külső meghajtó impulzust
- Master konfigurációban 64 db mellékóra meghajtása 2000 méter távolságig
- Szoftveres diagnosztikai és biztonsági funkciók
- Karbantartási időszak kb. 10 évenként



Specifikáció

- 17 mm-es kilépő tengelyek
- Sík felületre csavarozható
- Tömeg: 15 kg
- 230V/100VA hálózati teljesítmény